

Instrukcja krok po kroku korzystania z testu paskowego

Przygotuj test

1



Najpierw umyj dłonie i wydmuchaj nos.

2



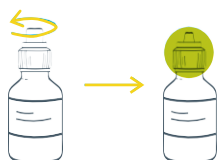
Ponownie umyj dłonie lub zastosuj żel dezynfekujący.

3



Ustaw probówkę w małym kubku, aby utrzymać ją w pionie.

4



Odkręć małą górną nakrętkę buteleczki z buforem ekstrakcyjnym. Nie odkręcaj większej nakrętki, ponieważ wówczas buteleczka nie spełni funkcji wkraplacza.

5



W probówce umieść wyłącznie 6 kropli buforu ekstrakcyjnego. Unikaj dotykania próbki buteleczką. Zamknij pojemnik z buforem ekstrakcyjnym do użycia w przyszłości.

Zrób test.

1



Znajdź na patyczku miękką końcówkę z materiału, otwórz opakowanie i wyjmij patyczek. Nie dotykaj miękkiej końcówki z materiału.

2



Delikatnie umieść miękką końcówkę z materiału w jednym nozdrzu na głębokość ok. 2,5 cm. Możesz poczuć pewien opór. Powoli obracaj patyczek 10 razy w nozdrzu. Wyjmij patyczek i powtórz czynności w drugim nozdrzu, stosując tę samą końcówkę.

3



Włóż miękką końcówkę z materiału na dno probówki. Wciśnij końcówkę patyczka do krawędzi probówki, jednocześnie dla bezpieczeństwa delikatnie ściskając probówkę. Obracaj patyczkiem w probówce przez 10 sekund, aby wycisnąć z końcówki możliwie najwięcej płynu.

4



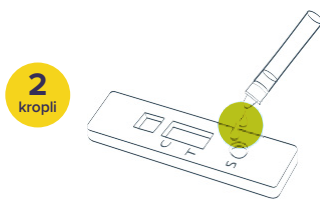
Wyjmij patyczek z probówki, jednocześnie ściskając ją, by wycisnąć z końcówki możliwie najwięcej płynu. Ponownie włóż patyczek do zużytego opakowania i wyrzuć do odpadów ogólnych.

5



Dokładnie wciśnij nakrętkę na probówkę, aby uniknąć wycieku.

6



Kaseta

Ustaw probówkę spodem do góry i lekko wyciśnij dwie krople do kasety w otwór oznaczony literą „S”.

7



Połóż kasetę na płaskiej powierzchni i zanotuj godzinę.

Po 20–30 minutach odczytaj wyniki i wyrzuć kasetę. Po 30 minutach wyniki będą niezetelne.

